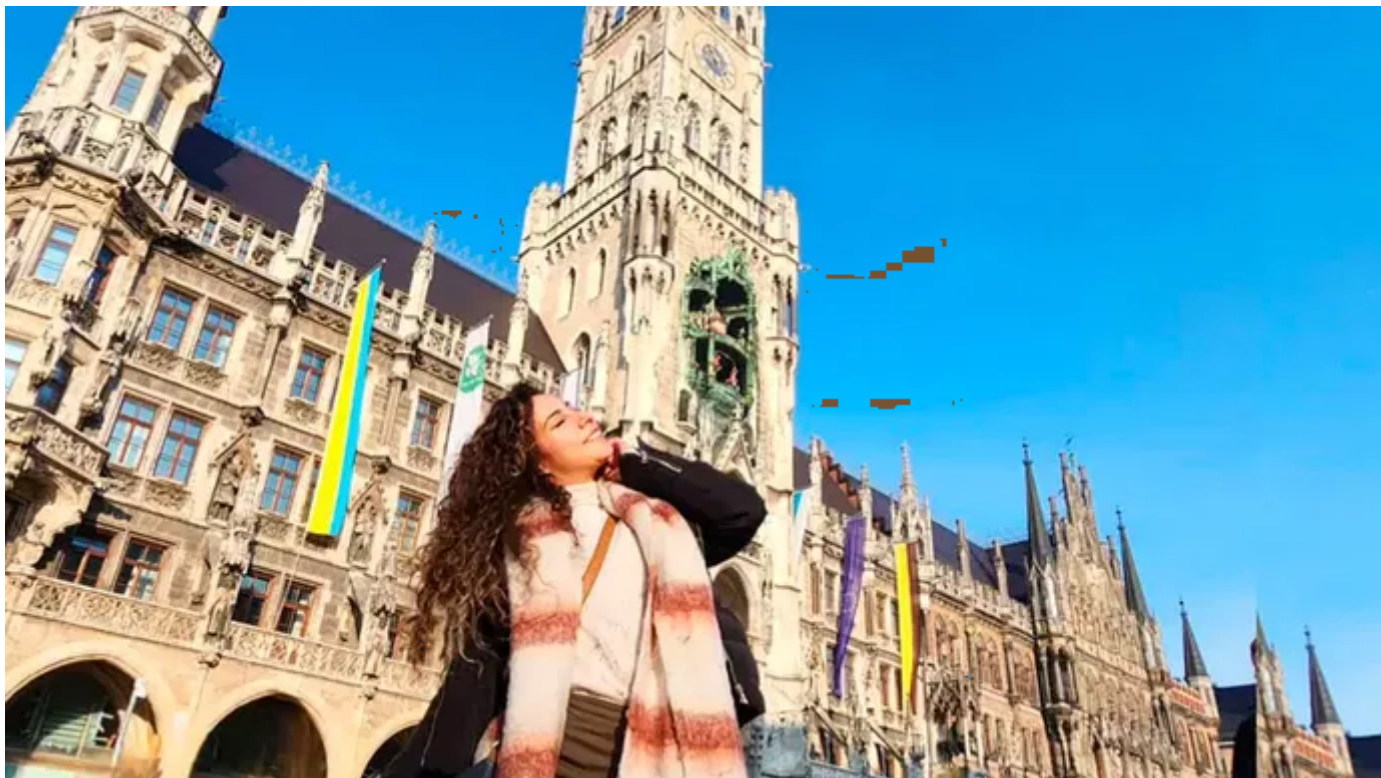


travelium

TR - 15400

ALEMANIA ROMÁNTICA Y SELVA NEGRA



DESDE 2460 USD DBL + 0 IMP

9 DÍAS | 7 NOCHES

INCLUYE VUELO

SOLO TERREST

SALIDAS

Sábados (Consultar Salidas)

PAÍSES QUE SE VISITAN

Alemania

CIUDADES QUE SE VISITAN

Frankfurt, Rothemburgo, Heidelberg, Estrasburgo, Friburgo, Lindau, Múnich, Neuschwanstein

ITINERARIO

Día 01 Ciudad de Origen – Frankfurt

Presentarse en el aeropuerto de la Ciudad de Origen para tomar el vuelo trasatlántico con destino a Frankfurt. Noche a bordo.

Día 02 Frankfurt

Llegada a Frankfurt y traslado al hotel. A las 19:30 hrs reunión informativa en la recepción del hotel con nuestro guía. Alojamiento.

Día 03 Frankfurt – Rothemburgo – Heidelberg

Desayuno. Visita de la ciudad de Frankfurt donde le mostraremos el centro histórico con Römer, el Ayuntamiento, la Catedral y la Paulskirche (Iglesia de Paulo). Podremos ver la Casa de Goethe, el lugar de nacimiento de un gran poeta alemán y las instalaciones de la Feria de Frankfurt, donde tienen lugar las exposiciones internacionales. El Alte Oper (Opera Antigua) y el distrito financiero, con sus rascacielos incluyendo los más altos de Europa. El Banco Central Europeo, la Hauptwache, y la calle principal y comercial “Zeil”. Las grandes torres de las antiguas murallas de la ciudad y los museos en el margen de Rin. A continuación salida hacia Rothenburg ob der Tauber. Al llegar te recibe una visión de la Edad Media que parece congelada en el tiempo. Sus murallas perfectamente conservadas y sus calles empedradas te transportan a una época de caballeros y doncellas. La plaza del mercado, con su ayuntamiento de fachada pintoresca y sus casas de entramado de madera, es el centro neurálgico de esta ciudad medieval. Por la tarde salida hacia Heidelberg. Alojamiento.

Día 04 Heidelberg

Desayuno. Visita de la ciudad de Heidelberg, la ciudad mas antigua de Alemania. Comenzamos la visita en el casco antiguo de Heidelberg, donde se encuentran varios edificios históricos, como el antiguo ayuntamiento y la Heiliggeistkirche, ambos del siglo XV. Lo que más nos impresiona son las casas con entramado de madera que caracterizan la zona. El punto culminante de esta visita es el castillo de Heidelberg. El castillo se alza en lo alto de la ciudad y ofrece una vista impresionante del valle del Neckar. Una experiencia especial es la gran bodega de barriles, donde se encuentra el barril de vino más grande del mundo. Después de visitar el castillo, daremos un paseo por el Puente Viejo. El puente de piedra del siglo XVIII es otro punto de referencia de Heidelberg y pone fin a nuestra visita. Tarde libre. Alojamiento.

Día 05 Heidelberg – Estrasburgo – Friburgo

Desayuno. El recorrido te lleva a través de los encantadores valles del río Neckar y del Rin, donde las colinas cubiertas de viñedos se reflejan en las tranquilas aguas. A medida que te acercas a la frontera francesa, el paisaje se transforma gradualmente en suaves colinas y bosques frondosos. Pronto, te encuentras cruzando el Rin y entrando en la mágica ciudad de Estrasburgo, con su icónica catedral gótica y sus encantadoras calles empedradas. Estrasburgo, con su rica historia y su vibrante cultura, te da la bienvenida con los brazos abiertos. Desde su pintoresco barrio de La Petite France hasta su bullicioso mercado navideño en la Plaza de la Catedral, cada rincón de la ciudad está impregnado de encanto y carácter. Corta visita panorámica y continuación del viaje a Friburgo. Alojamiento.

Día 06 Friburgo – Selva Negra – Lindau – Múnich

Desayuno. El viaje desde Freiburg hasta Lindau es una aventura que te lleva desde las suaves colinas de la Selva Negra hasta las orillas del majestuoso lago Constanza, pasando por pintorescos pueblos y paisajes impresionantes. El primer reloj de cuco más grande del mundo se encuentra en Schonach Untertal y fue construido por el relojero Josef Dold y su familia a lo largo de dos años. Su mecanismo mide 3,60 metros de largo, 3,10 metros de alto y 1 metro de

profundidad. Fabricado enteramente en madera, es testimonio de la gran artesanía y los cálculos precisos que se emplearon en su construcción. 50 veces más grande que un reloj de cuco normal, invita a los visitantes a echar un vistazo a su interior. Continuación del viaje a Lindau una encantadora ciudad isleña ubicada en la costa sur del lago Constanza. Con su pintoresco puerto, sus calles empedradas y su impresionante arquitectura histórica. Corta parada y salida a través de la exuberante región de Allgäu, conocida por sus prados verdes, bosques densos y tradicionales casas de campo adornadas con flores.a Munich. Llegada y Alojamiento.

Día 07 Múnich

Desayuno. Visita panorámica de la capital de Baviera a las orillas del río Isar en el piedemonte septentrional de los Alpes. Comenzando por la puerta medieval de la ciudad “Karlstor“, su guía les acompaña hasta la Iglesia St. Michael, en la que se encuentran los restos de “el Rey Loco“. Tras atravesar Marienplatz para ver el Ayuntamiento con su famoso carrillón, conocerán la iglesia Frauenkirche, que según la leyenda conserva la huella del Diablo en su entrada. La visita continua a la Plaza de la Ópera, el Feldherrnhalle o Monumento a los Generales Bávaros, la iglesia Bürgersaalkirche, la Residencia Real, la Iglesia de San Pedro y antes de regresar a su hotel, pueden dar un paseo por el parque más grande de la ciudad, el jardín Inglés. Alojamiento.

Día 08 Múnich – Neuschwanstein – Múnich

Desayuno. Visita del Castillo Neuschwanstein, construido por el rey Luis II de Baviera, más conocido por su apodo de “el Rey Loco“. La construcción se inspiraba en los castillos medievales de los «Caballeros Teutónicos» y sus salones aluden a mitos, fábulas y leyendas. A continuación visita del Palacio de Linderhof, el más pequeño de los tres palacios construidos por Luis II de Baviera, que pretendía emular al Castillo de Versalles. Por la tarde continuación del viaje a Oberammergau, célebre por su auto de la Pasión que data de 1633 que se representa cada 10 años. Visitamos igualmente a continuación la abadía benedictina de Ettal, fundada por la Casa de Wittelsbacher. Alojamiento.

Día 09 Múnich – Ciudad de Origen

Desayuno. Traslado al aeropuerto para tomar el vuelo de regreso con destino a la Ciudad de Origen.

TARIFAS

Categoría	Doble	Triple	Sencilla
Desde 2026-04-18 Hasta 2026-10-03	\$2460	\$2460	\$3384

Suplemento obligatorio Oktoberfest en Múnich (solo 2026-09-19)

\$360

- Precios indicados en USD, pagaderos en moneda nacional al tipo de cambio del día.
- El precio previsto se obtiene de la suma de Tarifas + impuestos aéreos + SUP terrestre + SUP aéreo
- Este programa corresponde a una salida REGULAR (No es un bloqueo) por lo tanto los precios expresados en esta cotización están sujetos a CAMBIOS Y DISPONIBILIDAD hasta no recibir una confirmación de servicios.
- Los suplementos son orientativos y corresponden a un desde, USTED deberá recibir una confirmación para tener los suplementos o PRECIO TOTAL que corresponda a la fecha solicitada
- Itinerario sujeto a cambio, de acuerdo con su fecha de salida.
- La tarifa de menor es aplicable entre los 4 y 06 años 11 meses de edad, compartiendo habitación con 2 adultos, si no se tiene este acomodo la tarifa a cobrar del menor sera la misma que la de un adulto.
- Tarifa de infante consultar

HOTELES

HOTELES PREVISTOS O SIMILARES

PAÍS	CIUDAD	HOTEL	TIPO
Alemania	Frankfurt	- Maritim	4*
	Heidelberg	- Marriot	4*
	Friburgo	- Novotel Kongress	4*
	Múnich	- Westin Grand	4*

4*: Hoteles De Categoría Cuatro Estrellas

Esta es la relación de los hoteles prevista en este circuito, sujeta a cambios por razones operativas y de períodos de eventos o temporadas altas, en las que se podría alojar en localidades cercanas.

EL VIAJE INCLUYE

- 07 noches de alojamiento en categoría indicada.
- Régimen alimenticio de acuerdo a itinerario.
- Visitas según itinerario.
- Guía profesional de habla hispana.
- Traslados los indicados.
- Transporte en autocar turístico.
- Documentos electrónicos código QR (empresa socialmente responsable con el medio ambiente).
- Seguro de Viaje (coberturas de acuerdo a folleto)
- Servicio de Asistencia telefónica 24 horas.

EL VIAJE NO INCLUYE

- Boletos de avión.
- Gastos de índole personal.
- Ningún servicio no especificado.
- Propina para guías acompañantes, choferes, tasas hoteleras, tasas municipales.
- Excursiones opcionales (Sujetas a mínimo de participantes).
- Excursiones sugeridas.
- Pueden aplicar impuestos locales hoteleros a pagar directo en destino.